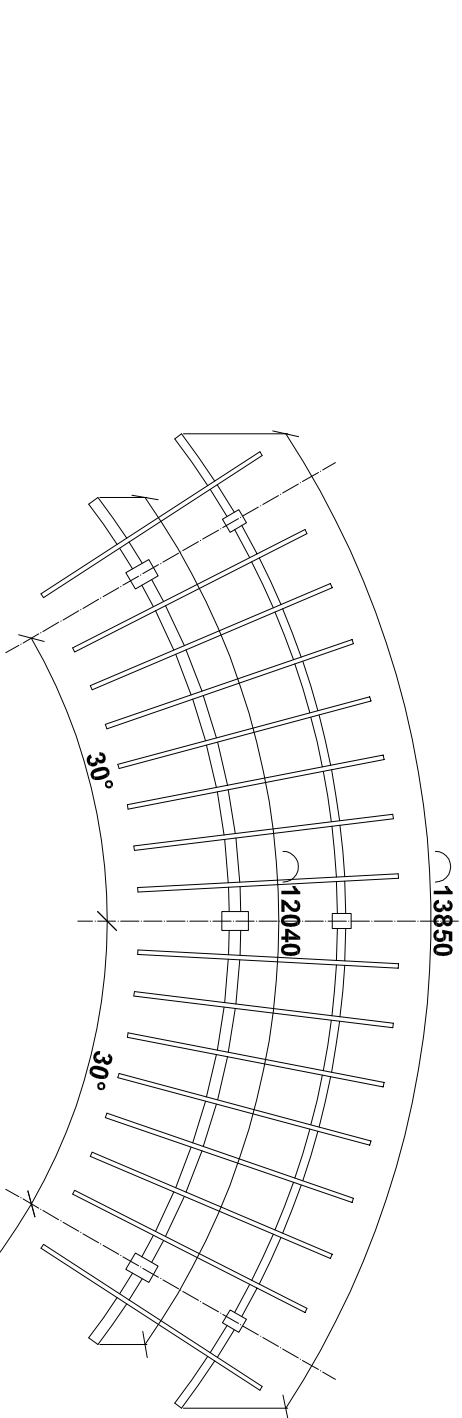
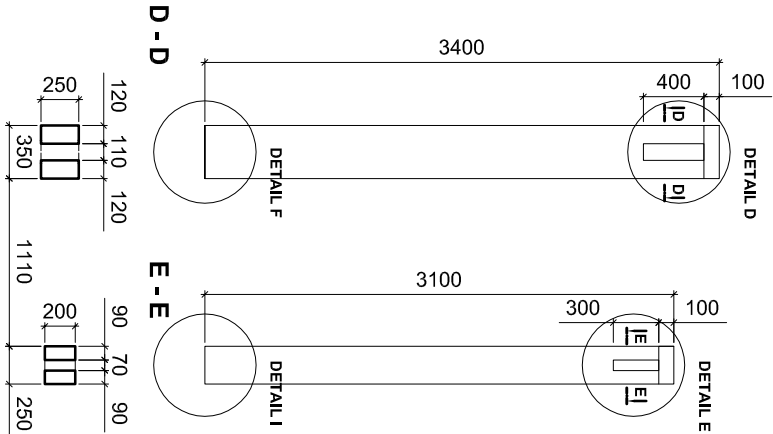


ŘEZ A - A

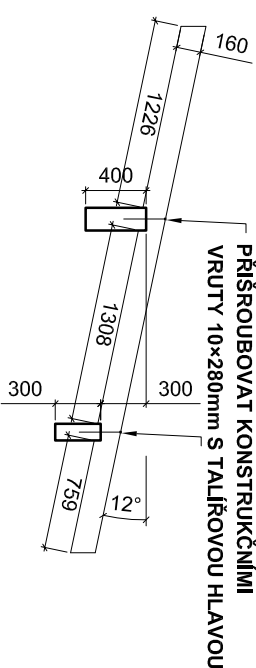


Ds1

Ds2

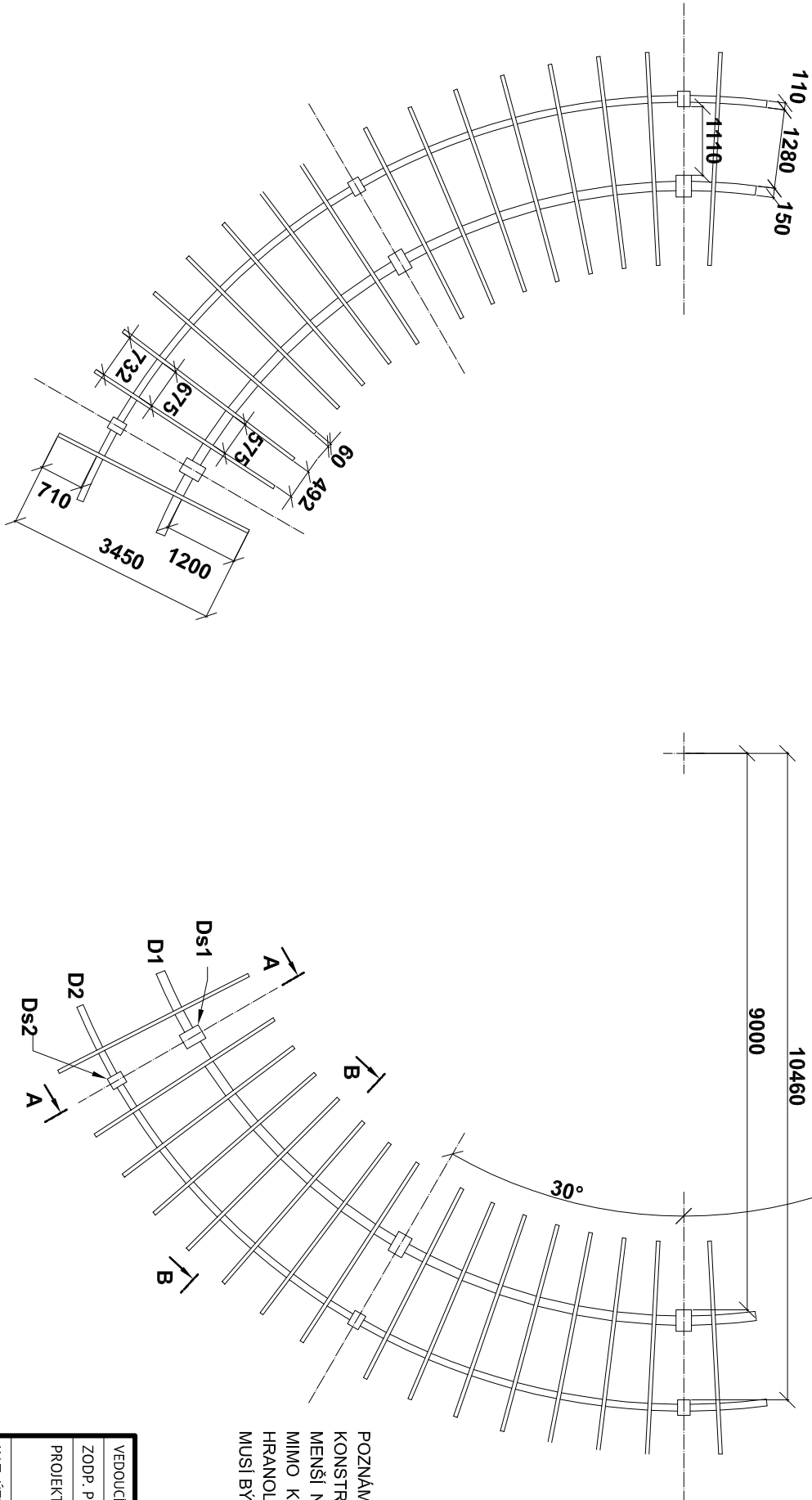
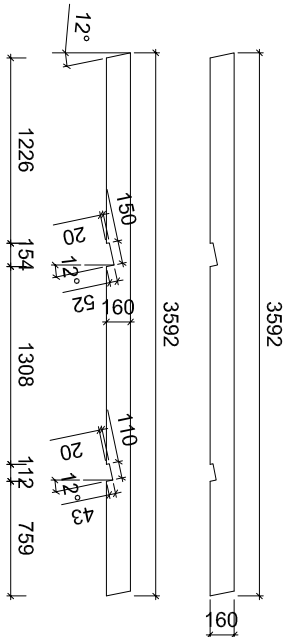


ŘEZ B - B




OSAZENÍ LAMELY PERGOLY

LAMELA PERGOLY - 48KS



**POZNÁMKA**  
KONSTRUKCE BUDE PROVEDENA Z LEPENÝCH AKÁTOVÝCH HRANOLŮ - VLVSŮ, ROZMĚRY VLVSŮ BY NEMĚLY BYT MENŠÍ NEŽ 50x70x1000mm, K LEPENÍ BUDE POUŽITO BUDE PUR LEPIDLO S ODLNOSTÍ D4, V PROFILU STOJEK LZE MIMO KONSTRUKČNÍCH SPOJŮ U PATEK A U VIDLICE K OSAZENÍ PRSTENCE PŘI LEPENÍ PROVÉST VYSKLADÁNÍ HRANOLKŮ S DUTINOU TAK, ABY SILA STĚNY BYLA VŽDY NEJMÉNĚ 70mm. VZÁJEMNĚ PODELNÍ NADSTAVENÍ HRANOLKŮ MUSÍ BÝT PŘILÉHAJÍCÍM VLÝSEM KRYTO MINIMÁLNĚ V JEDNĚ TŘETINĚ DÉLKY.

VEDOUČÍ PROJEKTANT	ING. MICHAL KOVÁŘ, PH.D.	Č. PARÉ		
ZODP. PROJEKTANT	ING. ARCH. JOSEF BORKOVEC, LISKY 84, 624 00 BRNO, ČKA 01 552			
PROJEKTANT	ING. MIROSLAV NAVRÁTIL, KAMENNÁ ČTVŘTĚ 76, 639 00 BRNO tel.: 777 917 119, email: navratil@versatil.cz			
KAT. ÚZEMÍ	LIŠEŇ	MĚSTSKÁ ČÁST		
KRAJ	JIHOMORAVSKÝ	BRNO - LIŠEŇ	DATUM	10.6. 2016
INVESTOR	STATUTÁRNÍ MĚSTO BRNO, MČ BRNO - LIŠEŇ	ÚČEL	DPS	
AKCE	<b>Parkové úpravy centrální park ROKLE</b>	Č. ZAKÁZKY	12/2016	Výškový systém: BPV
Parková úprava plochy jako prvku urbánního ÚSES		Souřadný systém: S-JTSK	Výškový systém: BPV	
OBSAH VÝKRESU	OHNIŠTĚ	MĚŘÍTKO	1:100	Č. VÝKRESU 50.03